

中心市街地における駐車場の立地実態調査

- 調査目的 中心市街地に所在する駐車場の立地状況と料金体系の実態を把握し、今後の福井市中心市街地活性化事業の参考とする。

- 調査期間 平成28年2月15日から平成28年3月15日まで

- 調査対象 福井市中心市街地に所在する駐車場（月極駐車場は除く）
※料金については昼間利用時を計測

- 調査エリア 福井市中心市街地
 - ①中央東エリア(中央1丁目)
 - ②駅東エリア
 - ③大手エリア
 - ④中央西エリア(中央3丁目)
 - ⑤順化エリア

- 実施方法 当社社員による現地実訪調査

- 実施機関 まちづくり福井株式会社

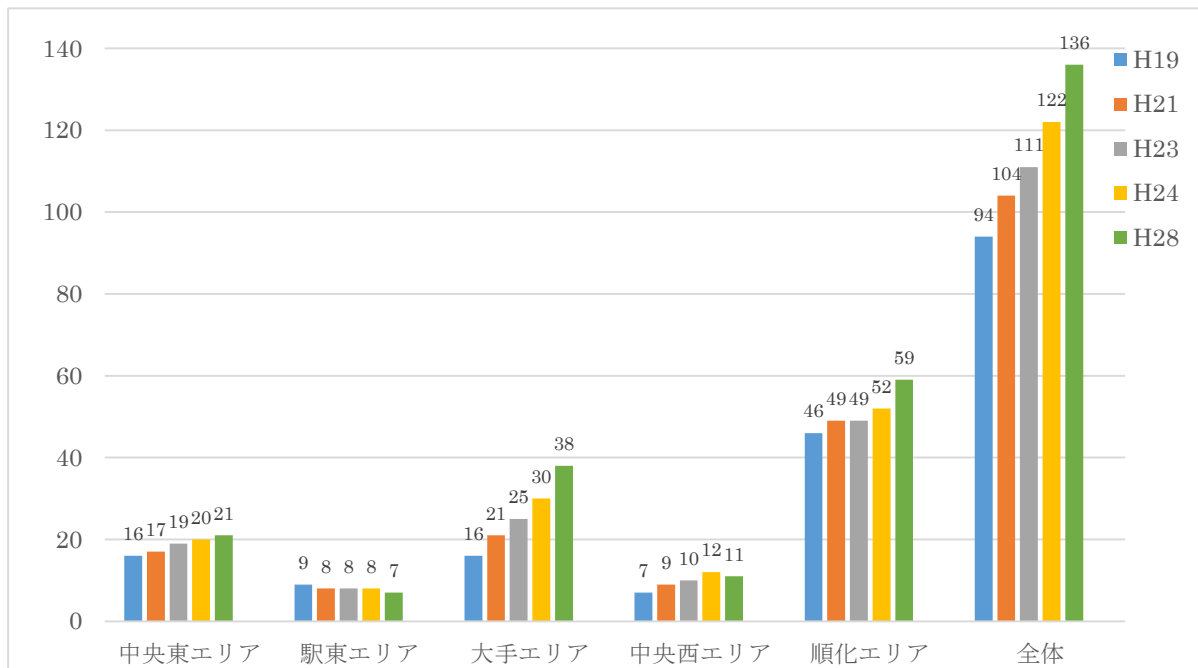
調査エリア



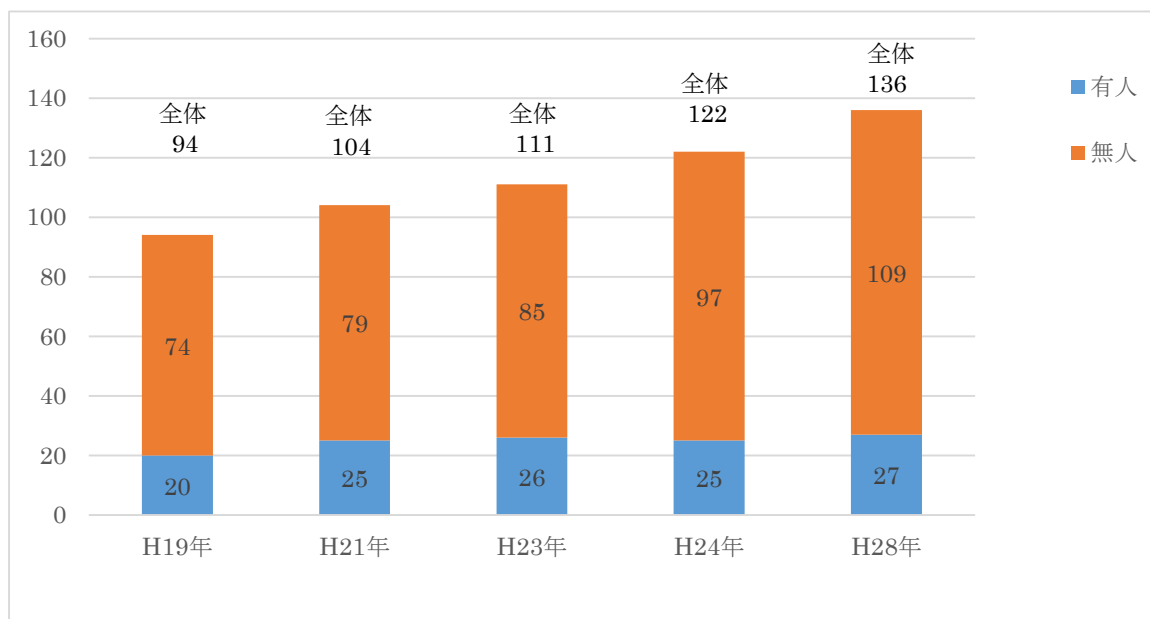
■調査結果

1. 中心市街地に立地する駐車場数と管理形態の推移

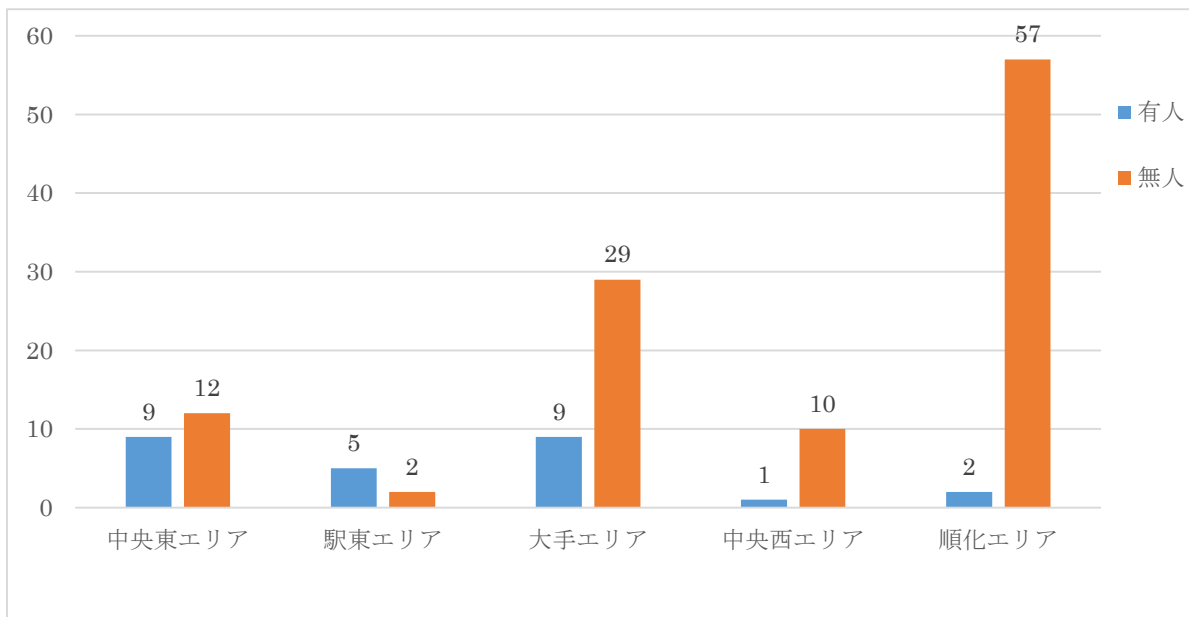
平成 28 年 3 月 15 日時点の中心市街地に立地する駐車場の数は 136 箇所であった。エリア別にみると、多い順に「順化エリア」59箇所、「大手エリア」38箇所、「中央東エリア」21箇所、「中央西エリア」11箇所、「駅東エリア」7箇所となっている。平成 19 年からの推移をみると駐車場は現在でも増加傾向を示している。しかし、「駅東エリア」と「中央西エリア」では平成 24 年と比較すると駐車場の数はそれぞれ減少している。



駐車場の管理形態（有人駐車場、無人駐車場）をみると、有人駐車場の数は平成 21 年からほぼ横ばい状態となっている。一方、無人駐車場の数は年を追うごとに増加しており、平成 28 年は 100 箇所を超え、駐車場全体数のほぼ 8 割を占めている。

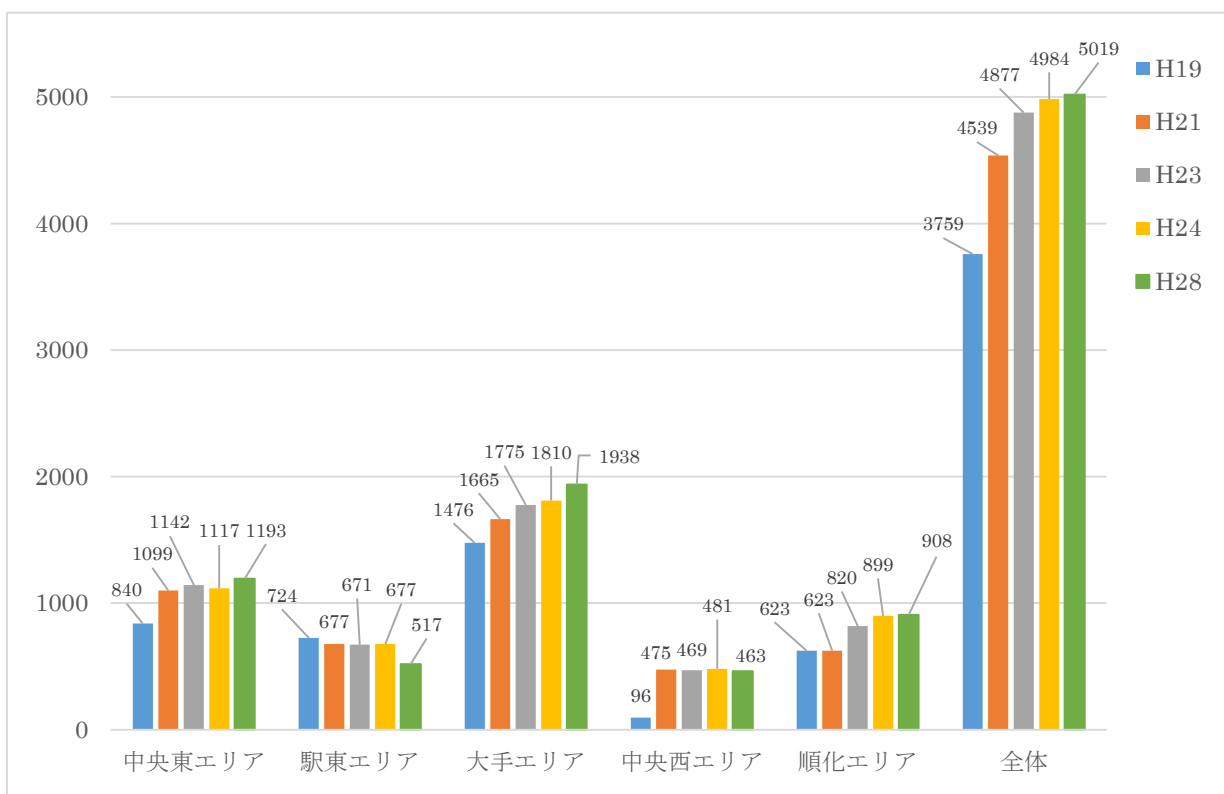


平成 28 年 3 月 15 日時点における駐車場の管理形態（有人駐車場、無人駐車場）をみると、無人駐車場は「駅東エリア」を除き、いずれのエリアでも有人駐車場を上回っている。「中央東エリア」では、9 箇所とエリア全体の約 43%を占め、特に「順化エリア」は 57 箇所と最も多く、中心市街地全体（136 箇所）の約 42%を占めている。

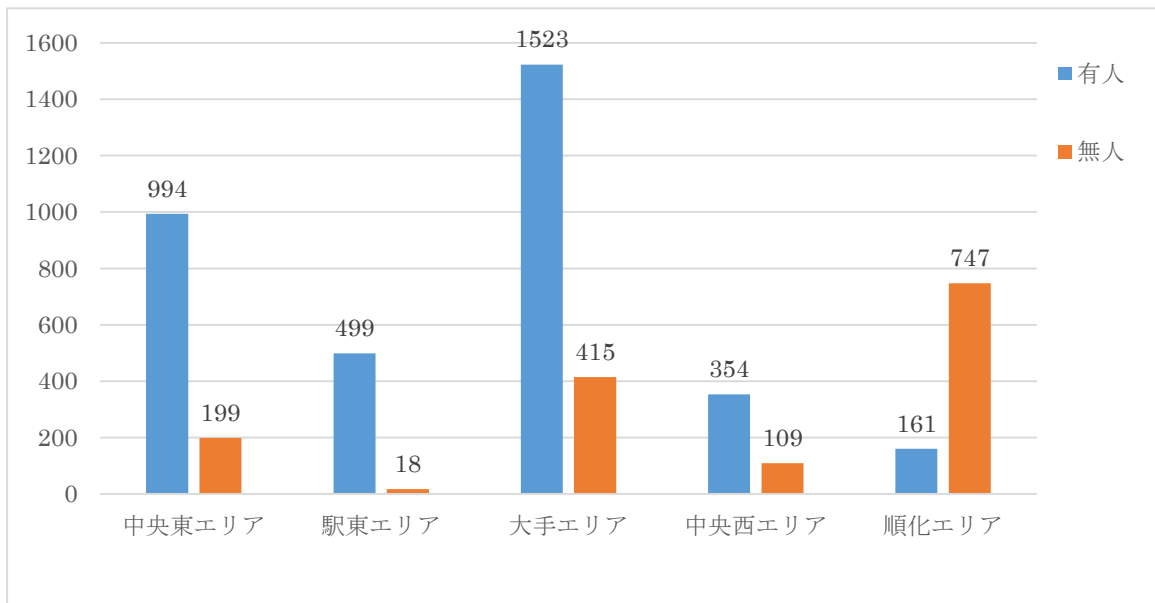


2. 駐車場の収容台数

中心市街地の駐車場収容台数は、平成 28 年 3 月 15 日時点で 5,019 台となっている。エリア別にみると多い順に「大手エリア」1,938 台、「中央東エリア」1,193 台、「順化エリア」908 台、「駅東エリア」517 台、「中央西エリア」で 463 台となっており、商業機能と業務機能が集積している「大手エリア」と「中央東エリア」で全体の約 6 割を占めている。また、平成 24 年と比較すると、「中央東エリア」、「大手エリア」、「順化エリア」では増加しているが、「駅東エリア」と「中央西エリア」は減少している。



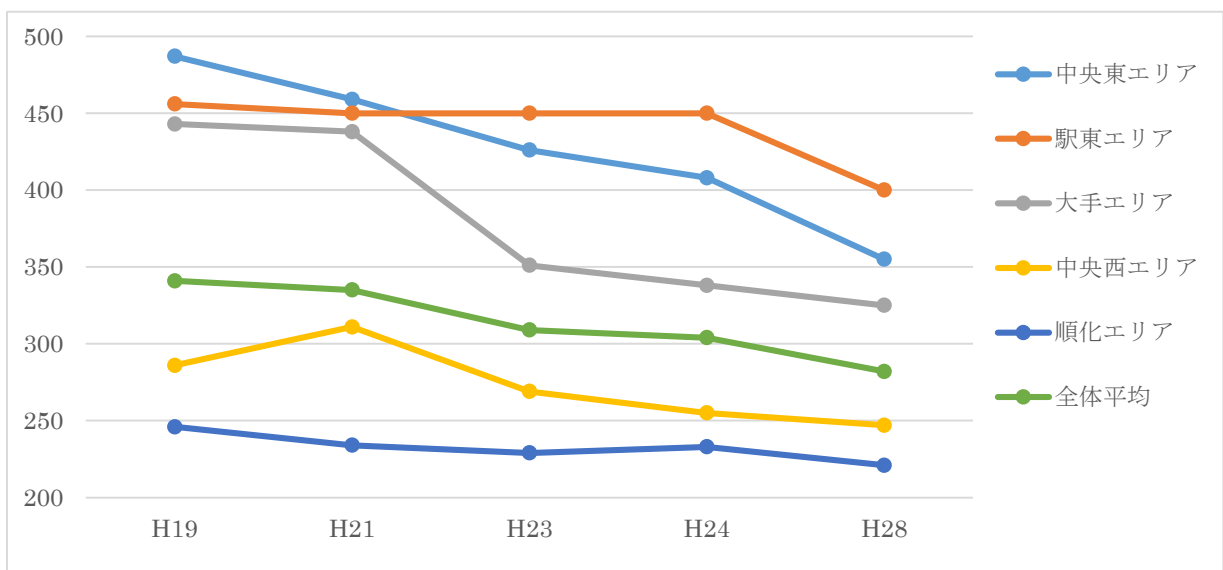
平成 28 年 3 月 15 日時点におけるエリア別での有人駐車場・無人駐車場のそれぞれの台数については「順化エリア」を除き有人駐車場が多くなっている。有人駐車場は 3,531 台で全体の 70.4%となっており、1 駐車場当りの平均駐車台数は約 131 台となっている。また、無人駐車場の平均駐車台数は 13.7 台であった。



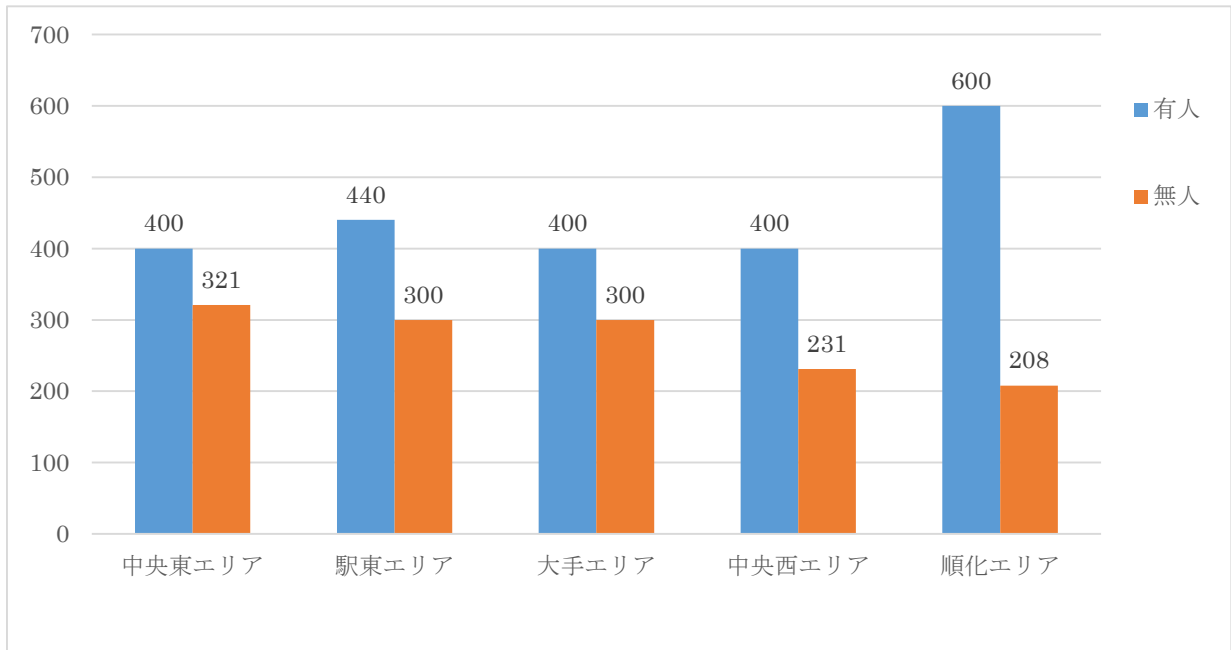
3. 駐車料金（2時間分）

利用最初の2時間分の駐車料金の平均値をエリア別にみると、平成 28 年 3 月 15 日時点で高い順に「駅東エリア(400 円)」、「中央東エリア(355 円)」、「大手エリア(325 円)」、「中央西エリア(247 円)」、「順化エリア(221 円)」となった（買物客等への駐車料金割引サービスや1日最大〇〇円、入庫後〇〇分無料等の定額制は除いている）。また平成 19 年と現在で比べてみると、全てのエリアで駐車料金は安くなっている。特に「中央東エリア」「大手エリア」はH19年以降減少し続けている。

尚、全体での2時間分の駐車料金の平均値を年度別にみると、平成 19 年は 341 円、平成 21 年は 335 円、平成 23 年は 309 円、平成 24 年は 304 円、平成 28 年は 282 円となっており、平均値を上回っているのは「駅東エリア」、「中央東エリア」、「大手エリア」となっている。



平成 28 年 3 月 15 日時点における 2 時間分の駐車料金の平均値を有人駐車場と無人駐車場でエリア別にみると、「中央東エリア」では有人駐車場 400 円、無人駐車場 321 円、「駅東エリア」では有人駐車場 440 円、無人駐車場 300 円、「大手エリア」では有人駐車場 400 円、無人駐車場 300 円、「中央西エリア」では有人駐車場 400 円、無人駐車場 231 円、「順化エリア」では有人駐車場 600 円、無人駐車場 208 円となっている。



4. 駐車料金の定額制の導入

近年顕著に増加している定額制の料金体系(1日や昼間、夜間の上限〇〇円)を導入している駐車場は、平成 28 年 3 月 15 日時点で 110 箇所となり、全体の 80%となった。平成 19 年時点での 11 箇所から 8 年間で 10 倍に増えており、特に「順化エリア」では著しく増加している。

